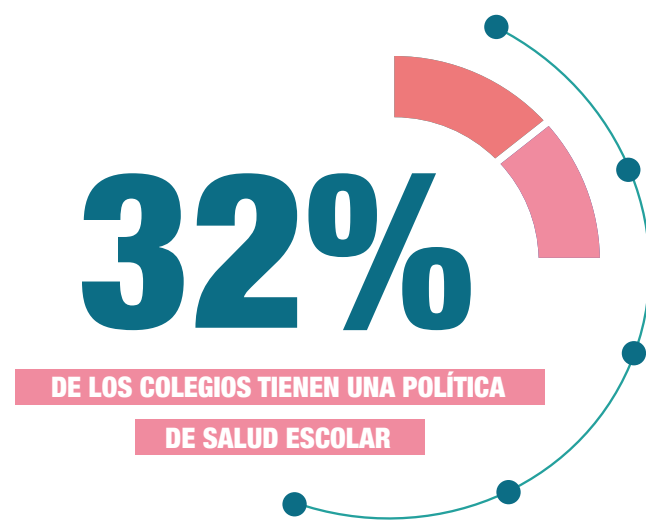




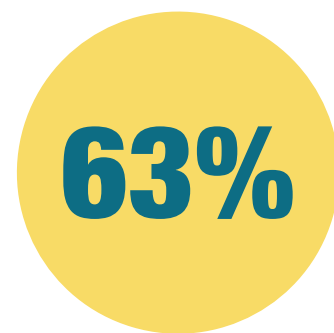
POLÍTICAS DE SALUD ESCOLAR



43%
de los colegios que tienen política, efectivamente la implementan.

34%
de los colegios que no tienen política, actualmente la están construyendo.

EDUCACIÓN PARA LA SALUD



de los colegios han capacitado a sus docentes en promoción de la alimentación saludable, durante los últimos 2 años..

ALIANZAS



de los colegios tienen alianzas con productores locales de alimentos. En los colegios oficiales, sólo el 15% tienen estas alianzas.



PUNTAJE PROMEDIO NACIONAL

- ÍNDICE WELBIN -

Oficiales 39/100

Privados 68/100

Rurales 37/100

Urbanos 54/100

El Índice representa, en una escala de 0 a 100, qué tanto se ajustan los colegios a las prácticas recomendadas para el cuidado de la salud y el bienestar.

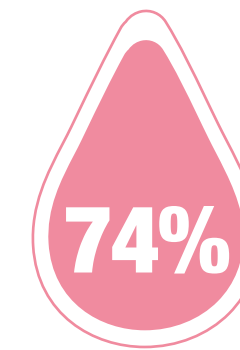


de los colegios tienen lineamientos específicos para promover las bebidas y alimentos saludables.



de los colegios tiene restricciones para la venta y publicidad de alimentos y bebidas ricas en grasas, sal y azúcar, con límites definidos.

ENTORNOS

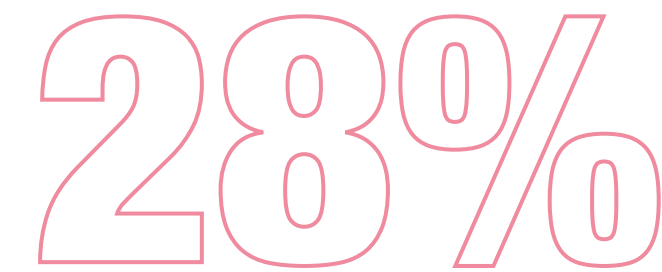


de los colegios rurales no tienen agua potable, de manera constante y gratuita.



de los colegios urbanos sí tienen agua potable, de manera constante y gratuita.

SERVICIOS DE SALUD Y NUTRICIÓN



de los colegios tienen estándares con valores y cantidades específicas, niveles o frecuencias que deben determinar la oferta de alimentos.

RECOMENDACIONES

1.

La comunidad educativa requiere información periódica, ágil, confiable y amigable sobre los entornos alimentarios en los colegios para tomar decisiones.

2.

Para combatir la obesidad y las enfermedades crónicas asociadas, se requieren lineamientos claros de restricción de alimentos y bebidas no saludables.

3.

Todos los colegios del país deben tener disponibilidad de agua potable para beber y preparar alimentos, de manera constante y gratuita para todos.